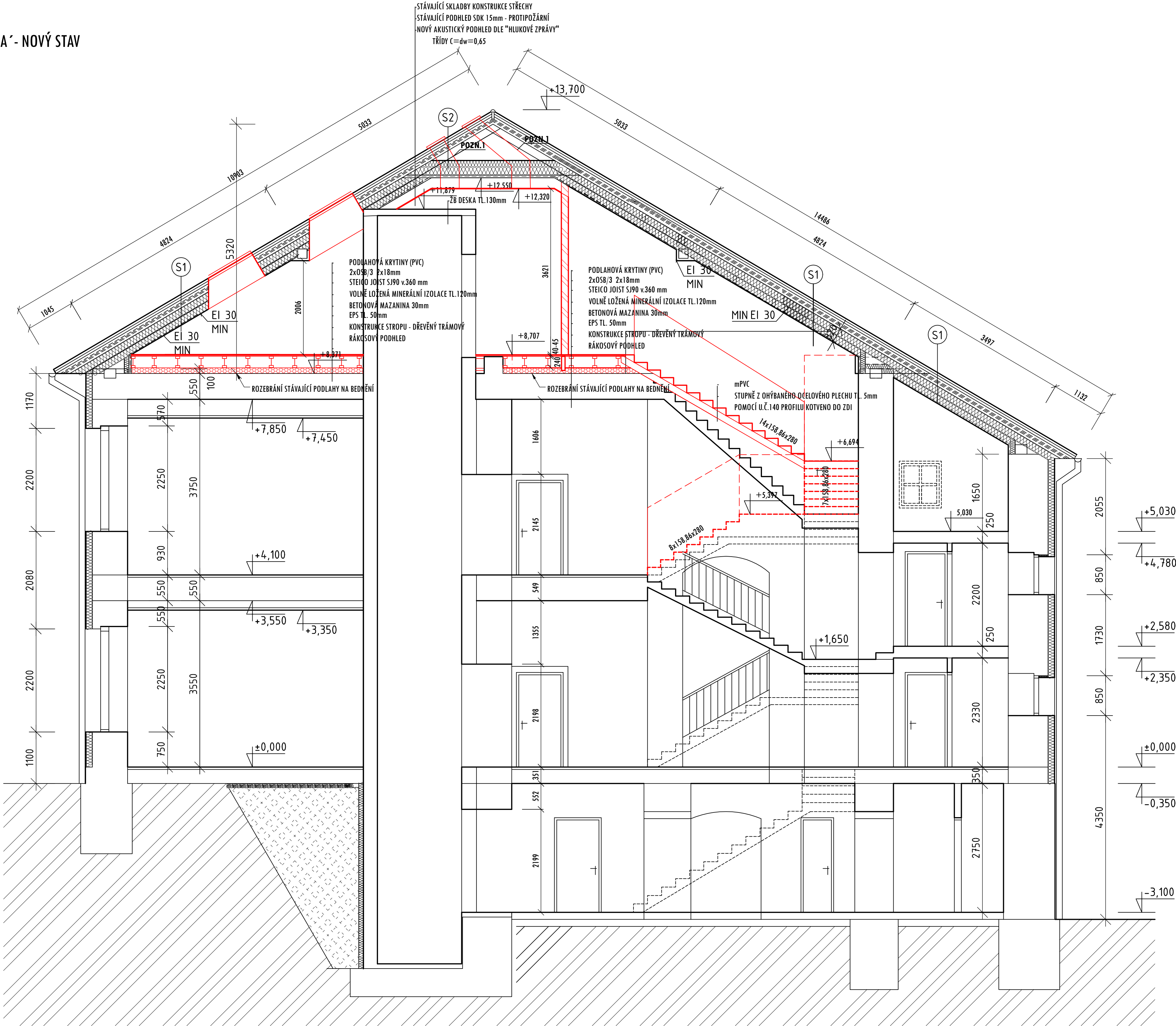


ŘEZ A-A' - NOVÝ STAV



LEGENDA MATERIÁLŮ

- NOSNÉ STĚNY - STÁVAJÍCÍ
ZDIVO Z CP
- TEPELNÁ IZOLACE - MINERÁLNÍ VLNA, CELKOVÁ TL.320
TEPELNÁ IZOLACE - MINERÁLNÍ VLNA, CELKOVÁ TL.280
TEPELNÁ IZOLACE - POLYSTYREN EPS 70F, TL.140mm
- NOVÁ PŘÍČKA SDK TL. 150mm OBOUSTRANNÉ DVOJITÉ OPLÁŠTĚNÍ + MINERÁLNÍ IZOLACE, PROFIL CW a UW 100, DESKY TL. 12,5mm (REF. KNAUF W111 nebo jiná stejných vlastností) - DESKY WHITE, V MOKRÝCH PROVOZECH DESKY GREEN
- NOVÉ SANITÁRNÍ PŘÍČKY TL. 13mm; PŘÍČKY ODOLNÉ VŮČI VODĚ (REF. MT Quality Service Vysokotlaký laminát compact 13mm nebo jiná stejných vlastností) - VÝŠKA 2000mm, NAD PODLAHU CCA 150mm
- NOVÁ PŘEDSTĚNA SDK TL. DLE PD; JEDNOSTRANNÉ DVOJITÉ OPLÁŠTĚNÍ; PROFIL CW a UW 50; DESKY TL. 12,5mm (REF. KNAUF W625 nebo jiná stejných vlastností) - DESKY WHITE, V MOKRÝCH PROVOZECH DESKY GREEN
- MOBILNÍ STĚNY TL.120mm (REF.DVĚRNÍ PANEL LIKO-SPACE TL.120mm) NEBO JINÉ STEJNÝCH VLASTNOSTÍ - BAREVNÉ PŘEVODĚNÍ BUDE DOHODNUTO S INVESTOREM
- POZN. - VEŠKERÉ VIDITELNÉ DŘEVĚNÉ KONSTRUKCE JSOU OBALENY SDK RED

VÝPIS PRVKŮ KROVU

OZN.	POPIS	PRŮŘEZ (m x m)	DĚLKA (m)
1	KROKVE	0,14 x 0,16	10,5
2	KROKVE	0,14 x 0,16	4,8
15	KLEŠTINY	(0,10 x 0,18) x 2	7,8
16	POZEDNICE	0,25 x 0,20	98,0
17	PŘÍČNÍKY NAD POZEDNICÍ	0,25 x 0,20	0,85

POZNÁMKA:

STÁVAJÍCÍ KONTAKTNÍ ZATEPLOVACÍ SYSTÉM FASÁDY - POLYSTYREN EPS E, tř. A, tl.140mm
STÁVAJÍCÍ KONTAKTNÍ ZATEPLOVACÍ SYSTÉM KOLEM OKEN, ZATEPLENÍ OSTĚNÍ A NADPRAŽÍ OTVORŮ - POLYSTYREN EPS E, tř. A, tl.40mm
ROZMĚRY A SKLADBY JSOU PŘEVZATY Z PODKLADŮ PŘEDLOŽENÝCH INVESTOREM (PŮVODNÍ PD), BYLY KONTROLNĚ PŘEMĚŘENY POUZE PODSTATNĚ ROZLIŠNOSTI OPROTI PODKLADŮM
NOVÉ SCHODNICE BUDOU Z U PROFILU Č. 140mm. KOTVENO BUDE DO OBVODOVÉHO ZDIVA POMOCÍ ŠROUBU M14 PEVNOSTÍ 8.8 A CHEMICKÉ KOTVY, VZDÁLENOST ŠROUBU MAX 1m
POZN.1 SVĚTLOVODY OBALIT SDK 1x20 RED
POZN.2 ROZMĚRY SCHODISTOVÝHC STUPŇŮ NUTNO PŘEPočÍTAT DLE SKUTEČNÉ POLOŽENÍ ZDOVJENÝCH PODLAH

SKLADBY KONSTRUKCÍ

- S1
- STŘEŠNÍ KRYTINA DOMINANT - RUSTIKÁLNĚ BŘIDLÍČNÝ POVRCH, TVAROVKA - ČESKÁ ŠABLONA
 - DŘEVĚNÉ LATĚ 50/30 CCA PO 219mm
 - DŘEVĚNÉ KONTRALATĚ 50/30mm (PROVĚTRÁNÍ STŘECHY)
 - HYDROIZOLAČNÍ FÓLIE DIFÚZNÍ (DORKEN DELTA-MAXX)
 - TEPELNÁ IZOLACE MEZI KROKVEMI R.140/160mm, TL.160 (ORSIK)
 - TEPELNÁ IZOLACE POD KROKVEMI (ORSIK)
 - PAROTĚSNÁ ZÁBRANA
 - SÁDROKARTONOVÝ OBKLAD NA CD PROFILECH, SÁDROKARTONOVÉ DESKY TL.15mm, ODOLNOST EI 30 MIN
- S2
- STŘEŠNÍ KRYTINA DOMINANT - RUSTIKÁLNĚ BŘIDLÍČNÝ POVRCH, TVAROVKA - ČESKÁ ŠABLONA
 - DŘEVĚNÉ LATĚ 50/30 CCA PO 219mm
 - DŘEVĚNÉ KONTRALATĚ 50/30mm (PROVĚTRÁNÍ STŘECHY)
 - HYDROIZOLAČNÍ FÓLIE DIFÚZNÍ (DORKEN DELTA-MAXX)
 - KROKVE 140/160mm, PO CCA900
 - VZDUCHOVÁ MEZERA
 - PE FÓLIE
 - TEPELNÁ IZOLACE NAD KLEŠTINAMI, TL.100mm (ORSIK)
 - TEPELNÁ IZOLACE MEZI KLEŠTINAMI R.2x100/180mm (ORSIK)
 - PAROZÁBRANA
 - SÁDROKARTONOVÝ OBKLAD NA CD PROFILECH, SDK DESKY 15mm ODOLNOST EI30 min.

Projekční kancelář INFOHOME

ZODPOVĚDNÝ PROJEKTANT:
Ing. Martin Lichvár-ČKAIT1102774
PROJEKTANT:
Ing. Marek Žygala
VYPRACOVAL:
Ing. Adam Kupčik
SÍDLO:
Vodárenská 5, 747 07 Opava
KANCELÁŘ:
Na Starém břehu 7, Opava 746 01
IČ: 66720028

Investor: Město Horní Benešov, Masarykova 32, 79312 Horní Benešov
Místo stavby: Č.P. 315 HORNÍ BENEŠOV, Parc.č. 321 k.ú.:HORNÍ BENEŠOV
PROJEKT:
STAVEBNÍ ÚPRAVY PŮDNÍCH PROSTOR ZČ V HORNÍM BENEŠOVĚ, OBJEKT Č.P.315 HORNÍ BENEŠOV
NÁZEV VÝKRESU:
ŘEZ A-A' - NOVÝ STAV

DATUM: 9/2023
FORMÁT: A1
STUPĚŇ: DPS
MĚŘÍTKO: 1:50
KOPIE:
ČÍSLO VÝKRESU:
D1.1-b6-NS